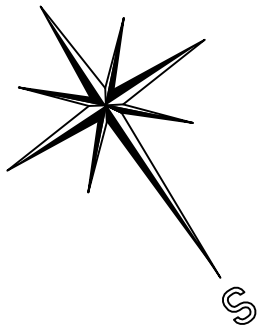
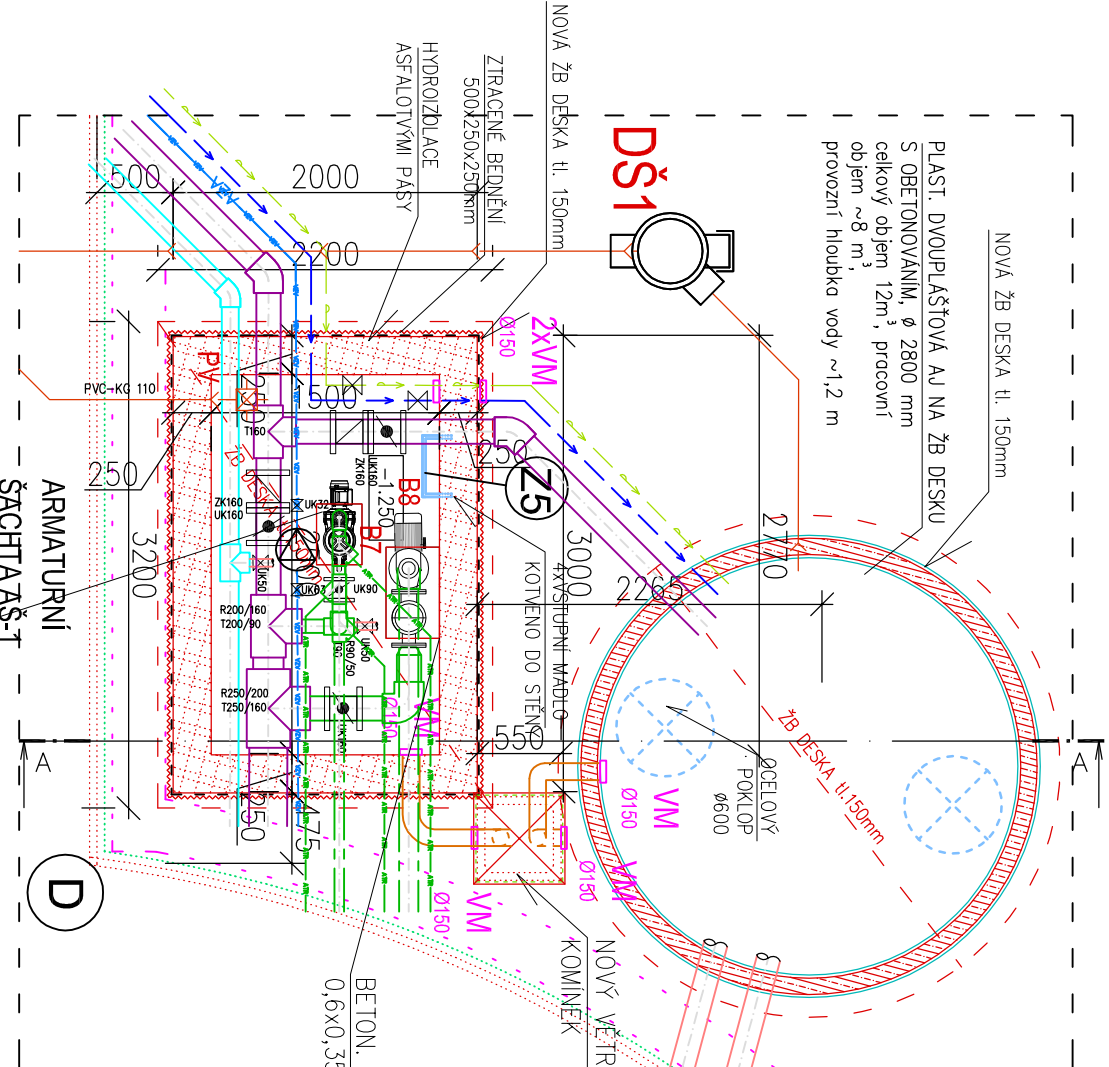
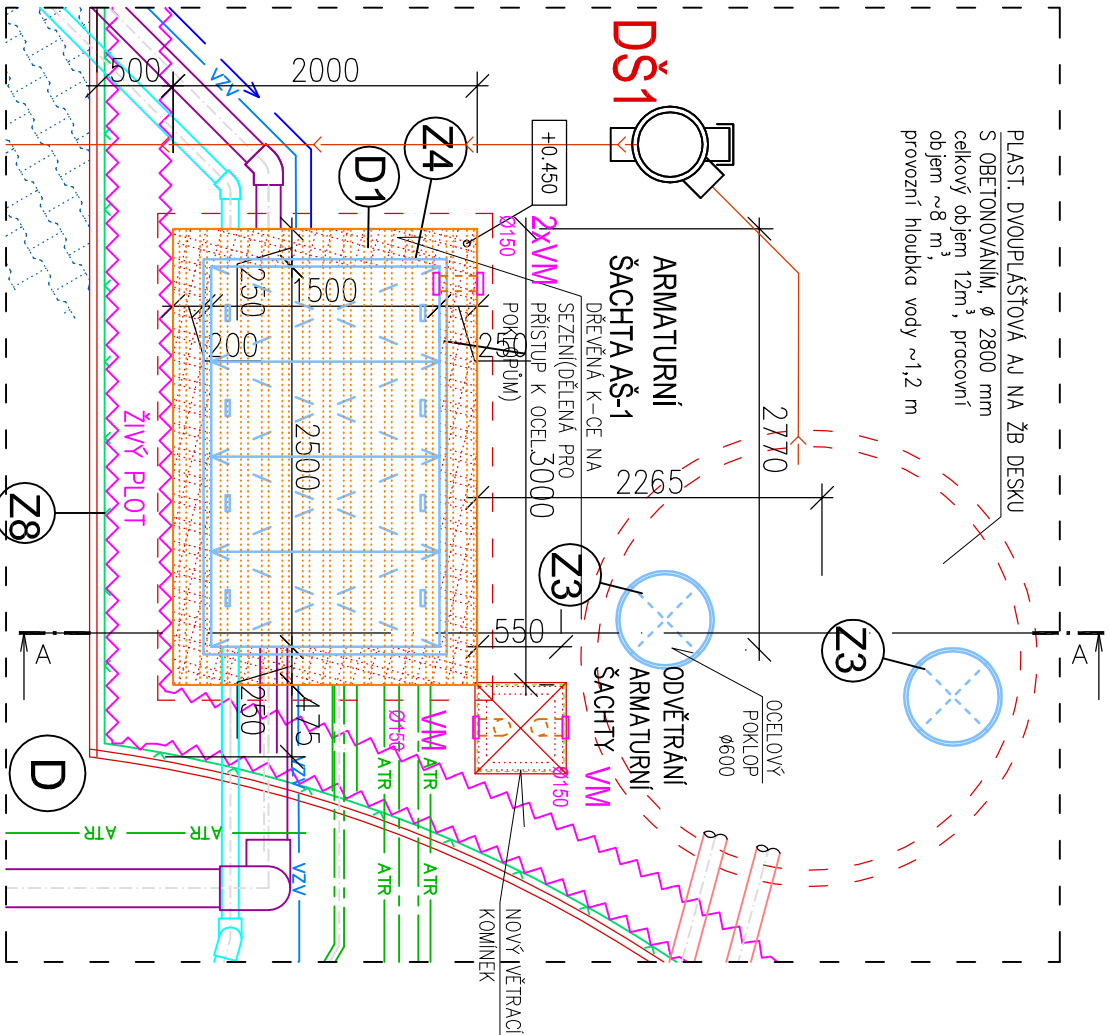
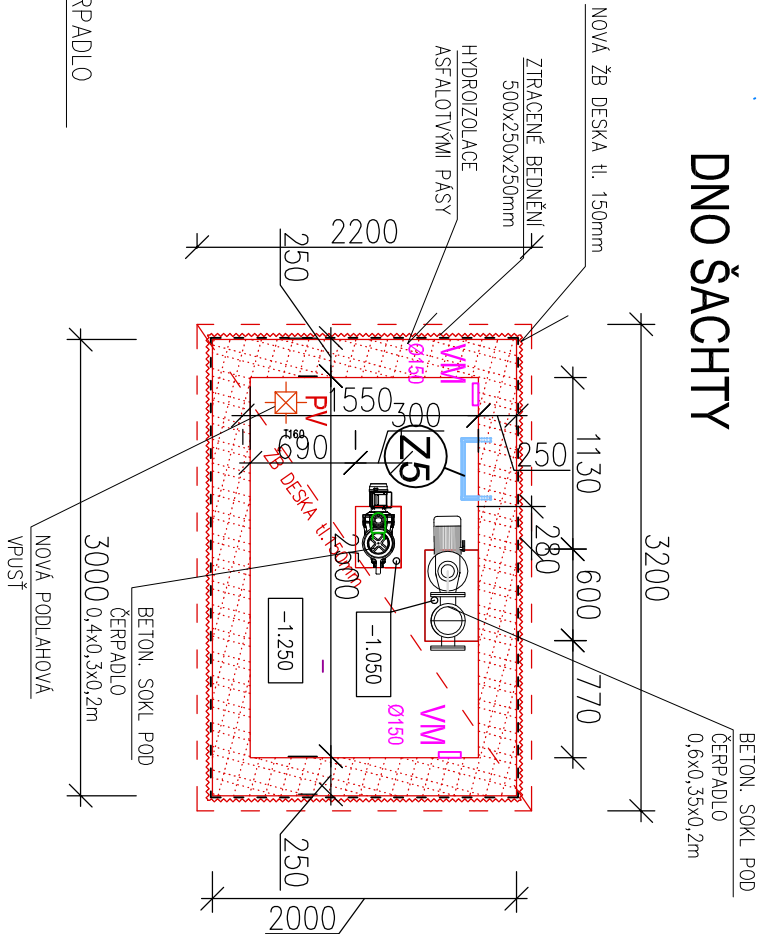


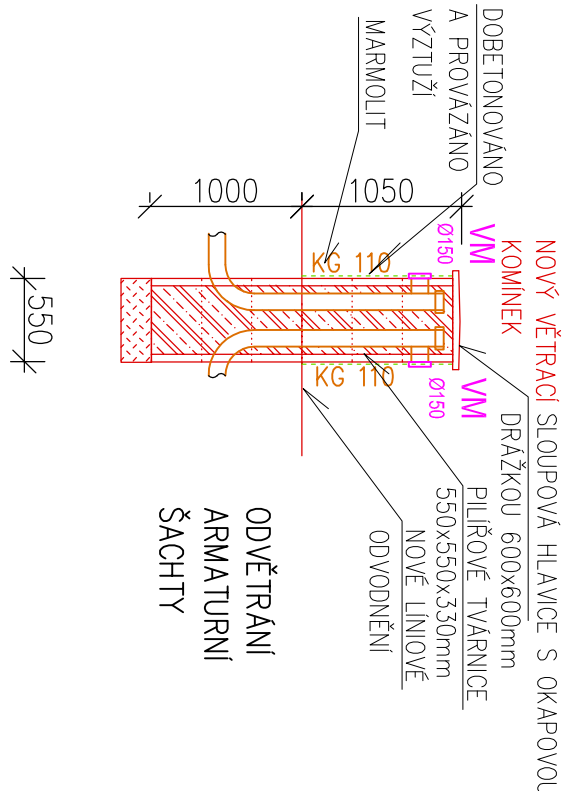
DETAIL - AKUMULAČNÍ JÍMKA, AŠ-1, VĚTRACÍ KOMÍNEK - DĚTSKÉ BROUZDALIŠTĚ - NOVÝ STAV



DNO ŠACHTY



VĚTRACÍ KOMÍNEK

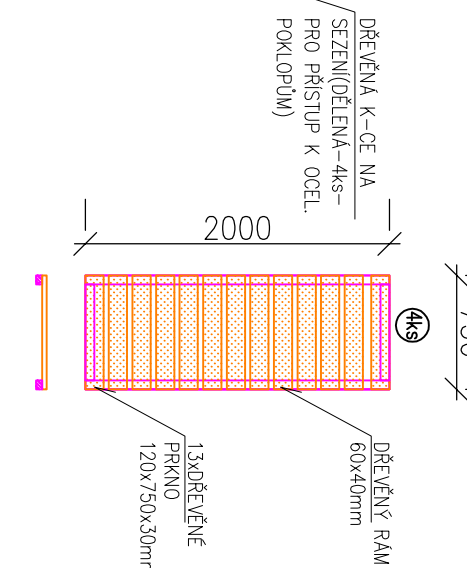
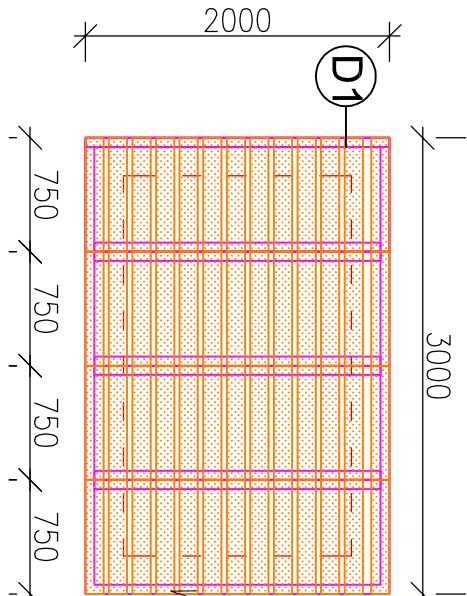


LEGENDA:

- NOVÉ K-CE (ŽELEZOBETON)
- NOVÉ K-CE
- PODSYP
- ZTRACENÉ BEDNĚNÍ 500x250x250mm (VYARMOVANÉ A VYLITÉ BETONEM)
- NOVÉ PŘESTĚRKOVÁNÍ + MARMOLIT

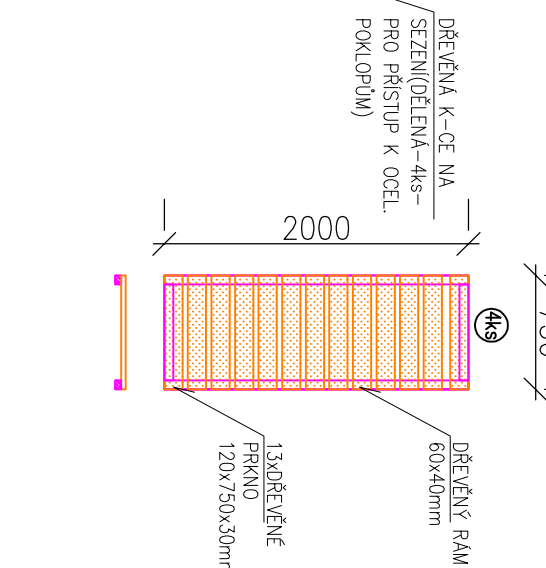
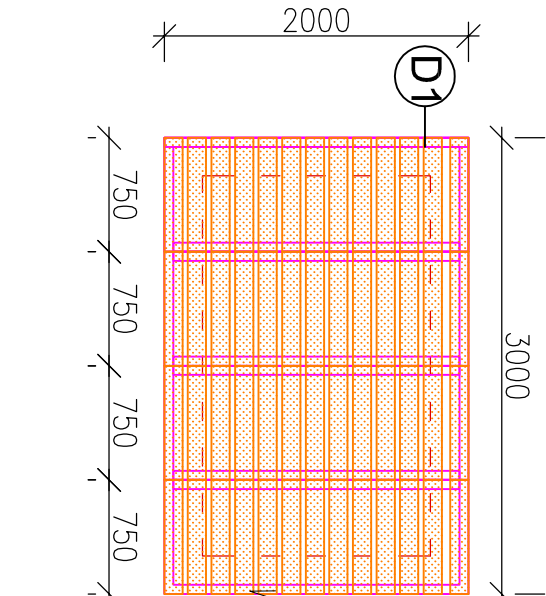
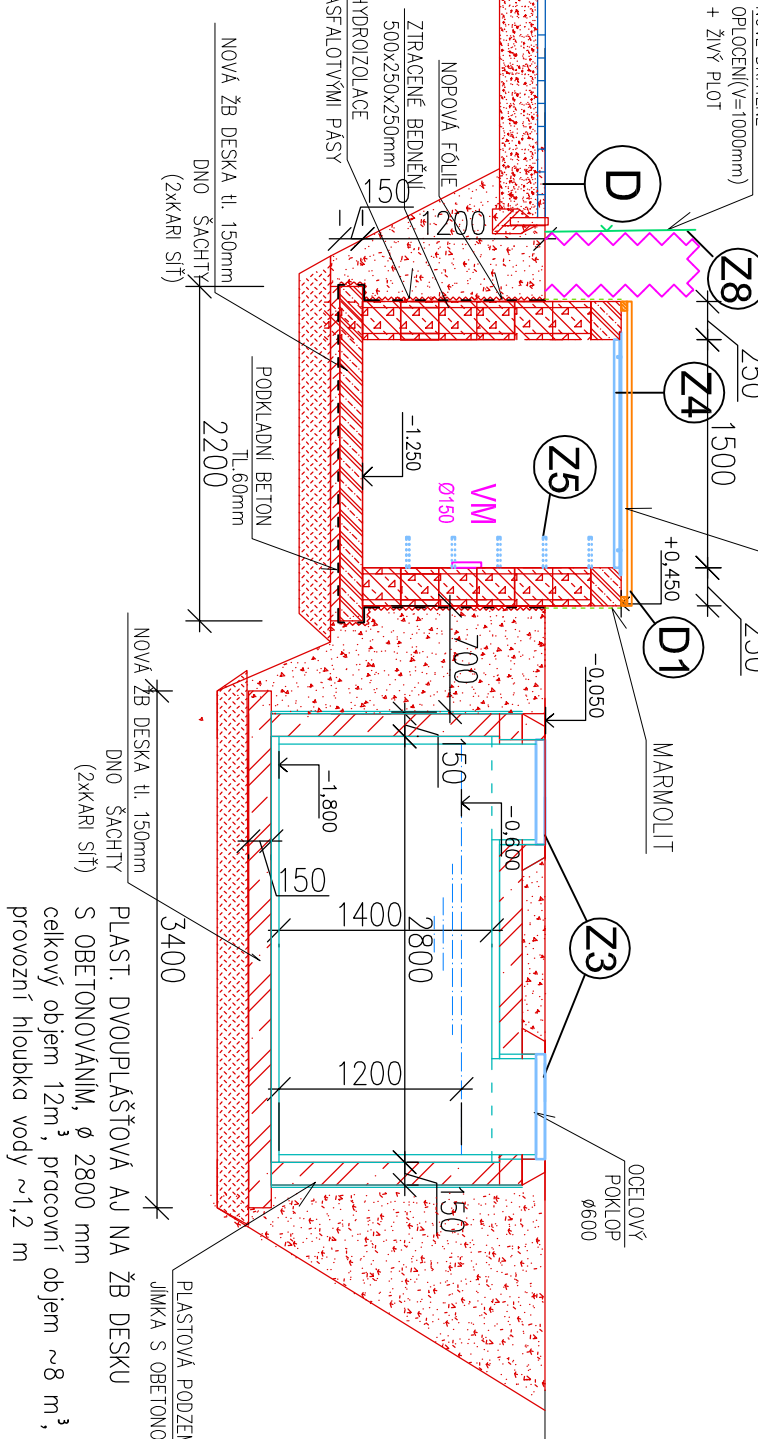
POZN. VÝŠKOVÉ KÓTY BUDOU UPŘESNĚNÝ BĚHEM PROVADEČÍCH PRACÍ

KRYCÍ DŘEVĚNÁ K-CE ŠACHTY



ŘEZ A-A

ARMATURNÍ ŠACHTA AŠ-1 DŘEVĚNÁ K-CE NA SEZENÍ(OĚLENÁ ŠACHTA AŠ-1 PRO PŘÍSTUP K OCEL. POKLOPŮM)



POZN. PŘESNÉ VÝŠKOVÉ KÓTY BUDOU UPŘESNĚNÝ BĚHEM PROVADEČÍCH PRACÍ

INVESTOR : Město Odry Masarykovo náměstí 16/25, 742 35 Odry		ZAK. ČÍSLO: POR 05.03.2022	MICHAL POSPÍŠIL +420 736 680 233 IČO 65912535 DIČ CZ 7404195678
STAVBA: Opravu bozěnu, technologických rozvodů a zařízení na letním koupališti v Odřích	OBEC : ODRY	DATUM: 03/2022	MICHAL POSPÍŠIL Ing. Z. TILEROVÁ Č. VÝKRESU : D.1.2. – 08
STUPEŇ: PROJEKT	POČ. VYHOTOVENÍ : 6	FORMÁT : 3x44	Ing. Z. TILEROVÁ Č. VÝKRESU : D.1.2. – 08
ČÁST: D.1.2. STAVEBNÍ ČÁST	POČ. VYHOTOVENÍ : 6	FORMÁT : 3x44	Ing. Z. TILEROVÁ Č. VÝKRESU : D.1.2. – 08
NÁZEV VÝKRESU : DETAIL – AKUMULAČNÍ JÍMKA, AŠ-1, VĚTRACÍ KOMÍNEK – DĚTSKÉ BROUZDALIŠTĚ – NOVÝ STAV	POČ. VYHOTOVENÍ : 6	FORMÁT : 3x44	Ing. Z. TILEROVÁ Č. VÝKRESU : D.1.2. – 08